

Protection des ressources en eau dans l'artisanat

WAMAB COLOR FREE

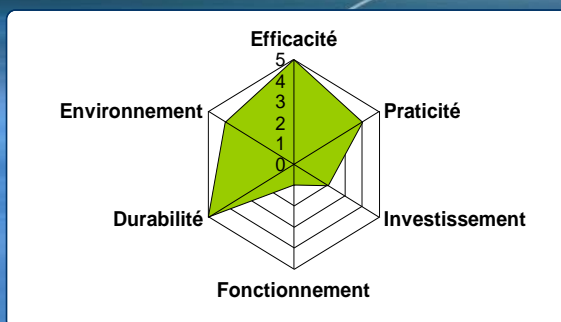


Unité fixe
de nettoyage
des outils de
peinture
2009

Peintures
eau



Unité
fixe



CNIDEP



→ SOURCE D'INFORMATION

Cette fiche VEMat a été établie à partir des données du fabricant du WAMAB-COLORFREE (STORCH, distribution assurée par SOPAL) et des résultats d'une validation technique effectuée par le CNIDEP.

→ PREAMBULE



L'utilisation d'unité fixe pour le nettoyage des outils du peintre est applicable à toutes les entreprises artisanales de peinture en bâtiment.

Le WAMAB-COLORFREE est une solution technique qui permet aux artisans peintres de nettoyer leurs matériels d'application de manière efficace et plus respectueuse de l'environnement.

Cette machine fixe permet de nettoyer les rouleaux, brosses et autres matériels de peinture à l'eau.

Son principe de traitement est basé sur une première décantation en cascade (station WAMAB) puis sur une floculation-filtration (station COLOR FREE) des eaux de nettoyage. Après filtration, les eaux sont rejetées au réseau d'assainissement.

Protection des ressources
en eau dans l'artisanat

WAMAB-COLORFREE

Unité fixe pour le nettoyage des outils du peintre - 2009

Description du fonctionnement

→ PHASE LAVAGE : UNITE WAMAB



Le nettoyage des matériels est réalisé dans le bac de lavage, au moyen du TURBOWASH (nettoyage des rouleaux par jets haute pression) ou de la douchette.

Les eaux de lavage sont dirigées vers la partie basse du WAMAB où elles sont décantées par 4 cascades successives.

L'eau ainsi décantée est stockée dans le réservoir dont le niveau de remplissage est indiqué sur le devant de la machine. Chaque réservoir de décantation est muni d'un filtre papier.

→ PHASE TRAITEMENT : UNITE COLORFREE



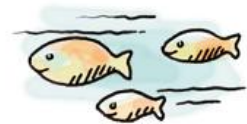
Une fois le réservoir plein (150 litres), la séquence de floculation-filtration peut être lancée.

La station COLORFREE pompe le contenu du WAMAB. L'affichage digital de la station COLORFREE indique la quantité de floculant à ajouter (fonction du volume reçu et de la turbidité de l'eau).

Après ajout de floculant, l'eau est agitée par la pompe pendant environ 15 minutes.

Ensuite, l'eau est filtrée au travers d'un panier muni d'un filtre papier, qui retient les boues de peintures.

Efficacité, praticité, durabilité



- ⊕ Nettoyage rapide et efficace des rouleaux et autres matériels de peinture : le « TURBOWASH » permet de diviser par 2 le temps consacré au nettoyage ;
- ⊕ Machine simple d'utilisation : l'ajout de floculant est facilité car la machine indique la quantité de floculant à ajouter en fonction des volumes à traiter ;
- ⊕ Grande capacité de stockage : il n'est pas nécessaire de faire fonctionner la floculation-filtration à chaque lavage, le réservoir peut être rempli avant de lancer le traitement ;

WAMAB-COLORFREE

Unité fixe pour le nettoyage des outils du peintre - 2009

- ⊕ Traitement des eaux réalisé en temps caché grâce à la minuterie : au moment où la floculation est lancée, la vidange du 1^{er} réservoir permet de nettoyer à nouveau des outils de peinture ;
- ⊕ Robustesse de la machine adaptée à un usage professionnel.
- ⊖ Machine imposante, fixe et non déplaçable : nécessité de revenir au dépôt pour nettoyer les outils et/ou ramener les eaux des nettoyages réalisés sur chantier ;
- ⊖ Obligation de faire raccorder la machine par un professionnel au réseau de distribution d'eau et au réseau d'assainissement ;
- ⊖ Entretien complet de la machine à réaliser tous les 3 mois, ce qui représente une ½ journée de travail ;
- ⊖ Lavage limité aux peintures solubles dans l'eau. Le système STORCH n'assure pas le lavage des peintures essences ;
- ⊖ Odeurs liées au stockage des eaux et des boues dans le WAMAB : la capacité de la machine est un avantage en termes de fonctionnement mais entraîne des odeurs nauséabondes, liées à la non ventilation de la machine (fermentation). Le compartiment COLORFREE est exempt de ces odeurs car l'eau n'y séjourne pas et les boues sont filtrées donc relativement sèches.

Impacts environnementaux

- ⊕ Rejets déjà conformes aux valeurs limites réglementaires après la décantation en cascade. Le système COLORFREE est fortement conseillé car il optimise le traitement épuratoire.

RAPPEL : les boues de peinture doivent être éliminées en tant que déchets dangereux dans des filières agréées.

Coûts d'investissement et de fonctionnement



Les coûts d'investissement et de fonctionnement sont estimés sur une année selon les données du fabricant (500 rouleaux lavés) et les résultats du test. Ils pourront donc sensiblement varier dans d'autres circonstances d'utilisation.

Coûts d'investissement moyens (prix constatés 2009 en euros HT) :.....4 264€

Coûts de fonctionnement moyens (prix constatés 2009 en euros HT) :.....614 €/an